

หลักสูตร

The Age of DISCOVERY

สำรวจความต่าง สร้างความเข้าใจ
ค้นพบศักยภาพใหม่ ด้วย DISC



KCT ACADEMY

X



we design learning experiences

สังเกตมั้ยว่า เรามักจะเข้ากับบางคนได้ดีกว่า
บางคน คุ้ยสั้นไหลไปได้เรื่อยๆ ไม่มีอะไรขัดกัน
และถูกคอกันมากๆ

แต่กับบางคนทุกอย่างดูจะผิดไปหมด

ทำไมพูดคุ้ยกับบางคนมันง่ายจัง

แต่บางคนกลับไม่เข้าใจอะไรเลย จบด้วยความ
หงุดหงิดขัดใจ

การสื่อสารขึ้นอยู่กับคนฟัง

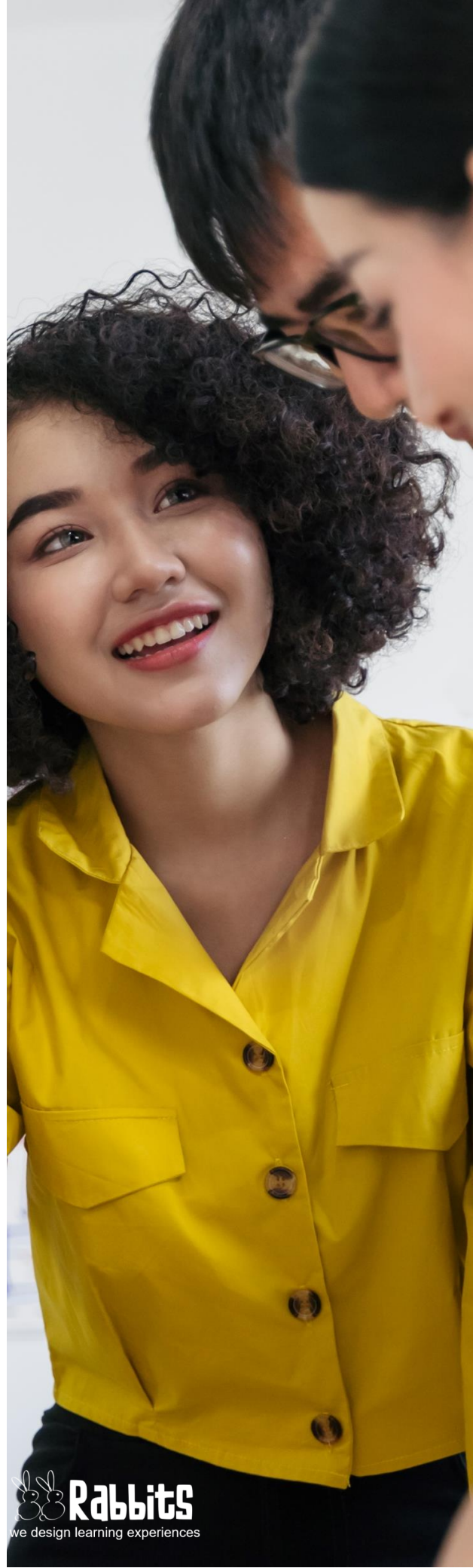
ทุกอย่างที่คุณพูดกับคนคนหนึ่งจะถูกกรอง
ผ่านกรอบข้อมูลอ้างอิง อคติ และความคิด
ที่ตั้งธงไว้แล้ว จนท้ายที่สุดเหลือแค่ข้อความที่
เขาเข้าใจได้ โดยธรรมชาติคนฟังจะเข้าใจอะไร
มากน้อยแค่ไหนนั้น ขึ้นอยู่กับคุณกำลังพูด
กับใคร

คุณ**ไม่**สามารถเลือกใช้วิธีสื่อสารในแบบที่
ตัวเองชอบเพียงอย่างเดียว ความยืดหยุ่น
และความสามารถในการตีความสิ่งที่คนอื่น
ต้องการ คือ ตัวบ่งบอกความเป็นนักสื่อสาร
ที่ดี

การรู้จักและเข้าใจรูปแบบพฤติกรรมและวิธี
สื่อสารของคนอื่นจะช่วยให้คุณเดาทางได้ดี
ขึ้นว่า คนอื่นน่าจะมีท่าทีอย่างไรใน
สถานการณ์ต่างๆ

ความเข้าใจเช่นนี้ ยังช่วยให้คุณเข้าถึงคนที่
ต้องการสื่อสารด้วย ได้เก่งขึ้นอีกด้วย

มาร่วมสำรวจความแตกต่างของผู้คนและ
คุ้ยกับพวกเขาได้ดีกว่าเดิมไปด้วยกัน!



Executive Summary

หลักสูตร **The Age of DISCOVERY** จะช่วยให้เราได้มีโอกาสศึกษาสำรวจว่าคนเป็นยังไง และเข้าใจความแตกต่างของวิธีการสื่อสารและแสดงออกของคนแต่ละสไตล์ ซึ่งจะช่วยให้เรารู้จักและเข้าใจคนอื่น ไม่ตัดสินคนง่ายเพียงเพราะเขาต่างจากเราอีกต่อไป และรู้เท่าทันตัวเอง (Aware) ในการแสดงออกในรูปแบบที่แตกต่างเมื่ออยู่ในสถานการณ์ต่างๆ ที่อาจเป็นต้นเหตุให้คนรอบข้างรู้สึกดี และไม่ดีกับเรา

นอกจากนี้ หลักสูตรนี้ยังให้แนวทางและเทคนิคสื่อสารกับคนแต่ละสไตล์ รวมถึงให้คุณได้ฝึกปรับตัวคุณเองให้สอดคล้องกับวิธีที่คนอื่นอยากได้รับการปฏิบัติที่จะช่วยให้คุณสื่อสารได้มีประสิทธิภาพมากขึ้น

Background

เรา**ไม่**สามารถเลือกให้คนแบบนั้นแบบนี้มาอยู่รอบตัวเราได้ โดยเฉพาะคนที่เรารู้สึกว่าคุยได้แบบสบายๆ คุยและคลิก ถูกคอกันมากๆ

ตรงข้ามก็จริง คือ เรา**ไม่**สามารถเลือกที่จะเลี่ยงคนบางคนที่จะจะไม่เข้าใจอะไรเอาเสียเลย ทุกอย่างดูจะผิดไปหมด ไม่ว่าจะพูดอะไรก็เหมือนจะไม่เข้าใจตรงกันได้เลย คิดหรือทำอะไรก็ไม่เหมือนเรา ซึ่งมักทำให้หงุดหงิด เครียดในสิ่งที่ไม่ควรเครียด อึดอัดหนักใจ รุนแรงคือ ทำลายความสัมพันธ์

ถ้าต้องใช้ชีวิตท่ามกลางความคิดที่วนอยู่ในหัวตลอดเวลาว่า ชีวิตรายล้อมไปด้วยผู้คนที่ทำงานด้วยไม่ได้ มันย่อมส่งผลให้ศักยภาพในชีวิตของเราถูกจำกัดอย่างไม่น่าเชื่อ

บนความจริงที่เราเลือกไม่ได้นี้ อีกทั้ง เราต้องพบปะกับผู้คนไปตลอดชีวิต ไม่ว่าจะประกอบอาชีพไหน ทำฟังก์ชันงานใด จะอายุเท่าไร เป็นนาย เป็นลูกน้อง เป็นสามีภรรยา เป็นพ่อแม่ เป็นลูก หรือเป็นเพื่อน สถานะใดก็ตาม การเข้าใจคนอื่นย่อมเป็นประโยชน์เห็นๆ เพียงแต่การเข้าใจคนอื่นนั้น หากไม่มีเครื่องมือหรือหลักทำความเข้าใจอย่างเป็นระบบมาช่วย จะทำให้ใช้เวลาบานกว่าจะเข้าใจคนซักคน และบางคนอาจใช้เวลาทั้งชีวิตคงจะดี หากมีเครื่องมือเรียบง่าย เข้าใจได้ไม่ยากมาช่วย! ซึ่งนั่นก็คือ DISC

Why's DISC

DISC เป็นเครื่องมือที่ **Simple** และ **Practical**
ตัว **DISC Report** มีการวิเคราะห์ละเอียด
อ่านเองได้ และมี **Application** หลากหลายมิติ

ประโยชน์หรือ **Benefit** หลักๆ ของ DISC ได้แก่

1) สร้างความเข้าใจ (Understanding)

ความเข้าใจที่มากขึ้นในธรรมชาติหรือความเป็นตัวตนของคนแต่ละสไตล์ จะช่วยเปลี่ยนสายตาที่คับแคบที่มักตัดสินคนง่ายเพียงเพราะพวกเขาต่างจากคุณ ... คุณจะหยุดหงิดและเครียดน้อยลง

2) คุยกันได้ดีขึ้น (Improving Communication)

หลังจากเข้าใจความแตกต่างของวิธีสื่อสารของแต่ละสไตล์ คุณจะเห็นแนวทางปรับตัวเองให้สอดคล้องกับวิธีที่คนอื่นอยากให้คุณสื่อสารและปฏิบัติต่อเขา ซึ่งจะช่วยให้คุณสื่อสารได้มีประสิทธิภาพมากขึ้น

3) เพิ่มความสัมพันธ์ในออฟฟิศ (Improving Behavior and Interpersonal Relationships in various settings including the workplace)

ช่วยทำให้ตัวตนที่แตกต่างเป็นเรื่องที่เข้าใจได้และยอมรับกันได้มากขึ้น ไม่จำเป็นต้องติดใจ หงุดหงิดหรือถือสากันแบบไม่จำเป็นอีกต่อไป เรายังเป็นตัวเองได้แต่เราจะรู้เท่าทันพฤติกรรมตัวเองมากขึ้น ไม่ overuse style จนเสียงานหรือเสียสัมพันธ์



Objectives

- ได้หลักการอ่านรูปแบบพฤติกรรมของคนแต่ละสไตล์ และเรียนรู้ว่าคนอื่นเป็นคนอย่างไร มีวิธีสื่อสารแบบใด อย่างเป็นระบบ
- ได้เครื่องมือในการทำความเข้าใจตัวเองได้ลึกละเอียดขึ้นและนำไปใช้พัฒนาภาวะผู้นำของตัวเองในพื้นที่ต่างๆ ต่อไป
- สร้างความเข้าใจและการยอมรับในตัวตนที่แตกต่าง
- ได้ภาษากลาง (Common Language) ในการปรับตัวและทำงานร่วมกัน
- ได้เทคนิคพูดคุยสื่อสารกับคนต่างสไตล์ที่ช่วยให้ได้ทั้งใจและได้ทั้งงาน

Methods / Approach

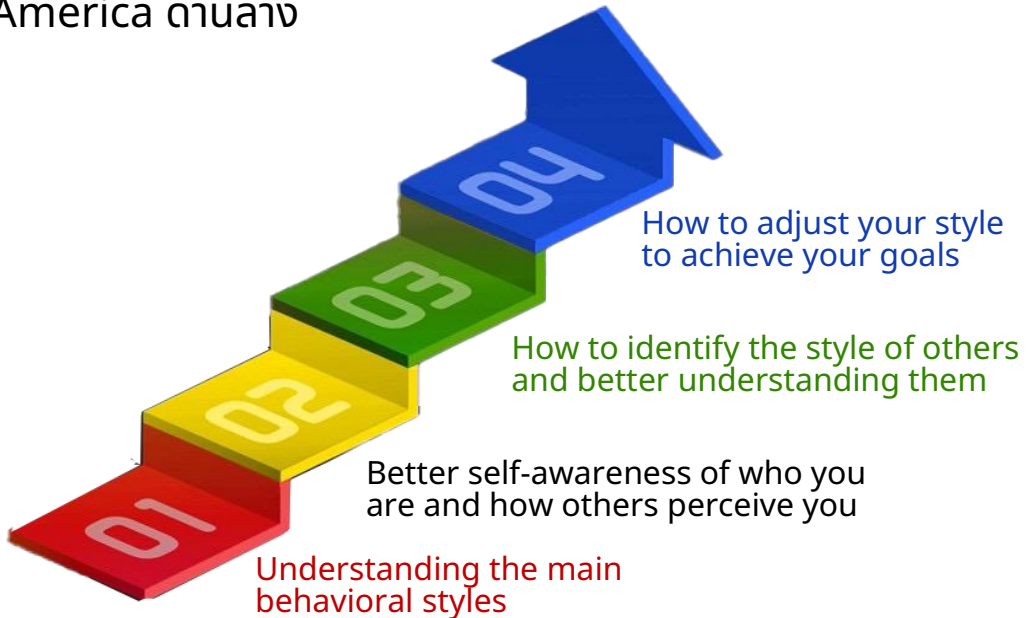
รูปแบบการเรียนรู้: Workshop & Simulation

- ทำแบบประเมินออนไลน์ เพื่อให้ได้รายงานการวิเคราะห์พฤติกรรมส่วนบุคคลพร้อมก่อนเริ่มคลาส
- จำนวนผู้เรียน 25 คน แบ่งเป็น 4 กลุ่ม (ตามผลประเมิน DISC)
- เรียนรู้ผ่านการทำภารกิจกลุ่ม ผ่าน Simulation แบบ Real Play (not role play) เน้นให้ผู้เรียนได้สัมผัสถึงประสบการณ์ของการทำงานร่วมกับคนสไตล์เดียวกันและต่างสไตล์ และเน้นลงมือทำ-ถอดรหัส-แชร์แลกเปลี่ยนบนความเข้าใจของหลักการ DISC และนำไปใช้ในชีวิตรจริง
- เปลี่ยนห้องอบรมสัมมนาที่น่าเบื่อให้กลายเป็นห้องเรียนในโรงเรียนเดินเรือแห่งเมืองซีเกรส โปรตุเกส ภายใต้บรรยากาศของยุคสำรวจดินแดนใหม่



Outline

หัวข้อการฝึกอบรม ระยะเวลา 2 วัน ครอบคลุมหลักการของ Extended DISC's Four Steps to Effective Interactions by Extended DISC North America ด้านล่าง



Source: Extended DISC North America

วันที่ 1 สำรวจความต่าง สร้างความเข้าใจ

ลำดับที่	ช่วงเวลา	รายละเอียดเนื้อหา
1	9:00 – 10:15	Simulation (Real Play): คนแต่ละสไตล์เป็นยังไง <ul style="list-style-type: none">• DISC Model – วิธีการพูด• DISC Model – วิธีการแสดงออก• Practice อ่านสไตล์คนจากวิธีการพูด
2	10:30 – 12:00	Is it Really Me? <ul style="list-style-type: none">• รู้จักตัวเองอีกครั้ง (my DISC style)
3	13:00 – 14:30	Board Game: อ่านคนสไตล์ผสม <ul style="list-style-type: none">• รู้จักคน 40 สไตล์ (DISC Diamond)
4	14:45 – 16:00	Analyse & Application <ul style="list-style-type: none">• วิเคราะห์ Team Profile ของพวกเรา• นำ DISC profile ไปใช้ใน workplace

Thematic Workshop

ย้อนกลับไปในศตวรรษ 1420s หรือต้นยุคสำรวจดินแดนใหม่ เจ้าชายเอนริเก้ แห่งโปรตุเกส (ต่อมาได้รับสมญานามว่า Prince Henry The Navigator) ได้รวบรวมองค์ความรู้ในการเดินเรือทะเลระยะไกลและผู้เชี่ยวชาญแขนงต่างๆ ที่เกี่ยวข้อง แล้วก่อตั้งเป็นสถาบันกองเรือสำรวจทางทะเล หรือ The Navigational maritime School ที่เมืองซาเกรส ประเทศโปรตุเกส เพื่อวางรากฐานให้กับการออกสำรวจโลกของชาวยุโรปในเวลาต่อมา

ผู้เข้าอบรม จะถูกจัดกลุ่มให้นั่งกับคนหัวอกเดียวกัน (อ้างอิง ผลการประเมิน DISC ออนไลน์) โดยสวมบทบาทเป็นผู้ที่มีสายเลือดของคนจาก 4 ตระกูล

- ตระกูล Dominance ผู้ตัดสินใจเด็ดขาด สั่งการและกล้าเสี่ยง ที่มีการส่งต่อความรู้ในการเดินเรือรุ่นสู่รุ่น (Navigator)
- ตระกูล Influence ที่โดดเด่นด้านจินตนาการ ฝ้ามองดวงดาวแล้วใช้สัญชาตญาณในการเดินทางเยี่ยงนักดาราศาสตร์ (Astronomer)
- ตระกูล Steadiness ผู้ใจเย็น หนักดีและสม่ำเสมอ ทำส่งต่อความรู้ด้านการพัฒนาเรือ (Shipbuilders)
- ตระกูล Compliance ที่หลงรักตัวเลขและรายละเอียด โดดเด่นด้านการบันทึกจัดทำแผนที่ (Cartographer)

พวกเขาต้องเรียนรู้ที่จะอยู่ด้วยกัน ทำงานด้วยกันกับคนสายเลือดเดียวกัน และต่างสายเลือด



Meet The Instructor

จงกลณี ถิ่นจตุรัส

ที่ปรึกษาธุรกิจด้านการขับเคลื่อนกลยุทธ์ผ่านผู้คน
Founder และ Principal of LX school

จงกลณีศึกษาเรียนรู้เกี่ยวกับศาสตร์ DISC มากกว่า 12 ปี และได้ใช้รายงานวิเคราะห์พฤติกรรมส่วนบุคคล (DISC Report) ในการพัฒนาภาวะผู้นำให้กับกลุ่ม Talent, Successor, และผู้บริหารระดับสูงมาตลอด 10 ปี ทำให้ได้มีโอกาสเห็น DISC profile รูปแบบต่างๆ มากมาย

ขอปรกกับการที่จงกลณีเป็นนักออกแบบประสบการณ์การเรียนรู้ (Learning Experience Designer)

และ Master Trainer ที่ปั้นหลักสูตร signature course (หนึ่งในนั้น คือ The 4 Houses of DISC, รู้จักความต่างเข้าใจคนรอบข้างด้วยศาสตร์ DISC, Read Me If You Can with DISC, etc.) และ certify Trainer ให้กับ SEAC Thailand กว่า 30 คน

มาก่อน ทำให้หลักสูตรที่จงกลณีออกแบบและสอนมีจุดเด่น คือ

- แปลงเรื่องยาก ๆ ให้ง่าย ไม่น่าเบื่อ และเรียนรู้ได้แบบไม่ยึดติดอิงอยู่บนข้อเท็จจริงและบริบทของธุรกิจของผู้เรียน เน้น practice และ apply กันที่ผู้เรียนต้องรู้สึกสนุกที่จะเรียนและสนุกติดตามตั้งแต่ต้นจนจบ มีการ์ด มีบอร์ด มี prop มีอุปกรณ์ตกแต่งสร้างบรรยากาศ vibe ดี มี simulation ใช้กลไกของ Gamification เมื่อจบไปผู้เรียนต้องรู้สึกว่าจะเอาไปใช้



For any questions, reach out to us at
KCT Academy
Tel. 02 003 2125
Mobile: 085 939 1593



KCT ACADEMY

X



Rabbits

we design learning experiences