

Course outline

หลักสูตร:กลยุทธ์การบริหารและการปฏิบัติการที่ทรงประสิทธิภาพ (The Strategist)

โดย

วิทยากรที่ปรึกษา ประจำ KCT Academy

หลักการ/แนวคิด

ในยุคปัจจุบันที่คู่แข่งสามารถมาจากทุกหนทุกแห่งบนโลก การทำงานอย่างมียุทธศาสตร์ กลายเป็นหัวใจสำคัญที่องค์กรต้องมีการพัฒนาอยู่ตลอดเวลา เพราะความสำเร็จไม่อาจเกิดขึ้นได้จากปราศจากการบริหารกลยุทธ์

หลักสูตรนี้จึงถูกออกแบบเพื่อให้ความรู้ ปรับทัศนคติ เพิ่มทักษะ และ ลงมือปฏิบัติจริง มีการถ่ายทอดกรณีศึกษาในการประยุกต์ใช้งานในลักษณะต่าง ๆ ผ่านวิทยากรที่มีประสบการณ์ความสำเร็จในการนำแนวคิดในการใช้บริหารองค์กรอย่างมียุทธศาสตร์ เพื่อสร้างความรู้ความเข้าใจและเปิดมุมมองให้พร้อมรับมือกับการเปลี่ยนแปลงทางธุรกิจ

วัตถุประสงค์

- ทำให้ผู้เรียนเกิดความรู้ความเข้าใจเกี่ยวกับแนวคิด ในการกำหนดยุทธศาสตร์การบริหารปฏิบัติการเพื่อสร้างข้อได้เปรียบให้องค์กร
- ทำให้ผู้เรียนเข้าใจและมีวิธีการตั้งศักยภาพของทรัพยากรและปัจจัยการผลิตที่มีอยู่ในมือออกมาใช้ประโยชน์สูงสุด
- ทำให้ผู้เรียนเกิดความคิดใหม่ที่สามารถนำไปต่อยอดการดำเนินการขององค์กรหรือหน่วยงานที่ตัวเองรับผิดชอบให้มีประสิทธิภาพยิ่งขึ้น และพร้อมรับมือกับการแข่งขันทางธุรกิจและสอดคล้องกับการเปลี่ยนแปลงของระบบเศรษฐกิจ

เนื้อหาการเรียนรู้(Course outline)

- **Mutually Exclusive Collectively Exclusive Model(MECE)**หลักการและวิธีมองสถานการณ์และภาพรวมธุรกิจ
- เรียนรู้ **4MI Model (Man, Money, Material, Management& Intellectual)** เพื่อประเมินทรัพยากรทางการบริหาร

- เรียนรู้ **FIVE FORCE Model** เพื่อประเมินปัจจัยที่มีอิทธิพลทางการบริหารและวิเคราะห์สถานการณ์การแข่งขันจากภัยคุกคามทางธุรกิจจากปัจจัยทางการแข่งขัน 5 ประการ
- เรียนรู้ **4C Model (Customer Value, Cost to Customer, Convenience, Communication)** เพื่อประเมินโอกาสทางการตลาดเพื่อการบริหาร
- **Business Life cycle, Product life cycle, Neighborhood life cycle** เรียนรู้ยุทธศาสตร์การบริหารตามวงจรธุรกิจ, เข้าใจกระบวนการทำงานและทฤษฎีที่เกี่ยวข้องกับวัฏจักรธุรกิจบริการที่เชื่อมโยงกับ วัฏจักรของธุรกิจอื่นๆ
- **Scarp & Build Model** เรียนรู้หลักการคิดกลยุทธ์เชิงทำลายและสร้างสรรค์ พื้นฐานของการปฏิรูปองค์กรและการดำเนินธุรกิจเชิงรุก
- **PDCA และ PDS Model** เรียนรู้วงจรการบริหาร และ วงจรการปรับปรุง เพื่อการออกแบบกระบวนการทำงานและการผลิตสินค้าและบริการอย่างมีประสิทธิภาพและรวดเร็ว
- **QCD,S-QCD,P-QCD Framework** เรียนรู้ เพื่อการออกแบบกระบวนการเพิ่มประสิทธิภาพการทำงาน, การผลิตสินค้าและบริการที่มีคุณภาพ
- **4C (Competitor, Company, Customer, Channel)** เรียนรู้กลยุทธ์ เพื่อป้องกันการแข่งขันที่ไม่มีใครครอบคลุม

Business Framework (บางส่วนที่นำมาใช้ประกอบการบรรยาย)

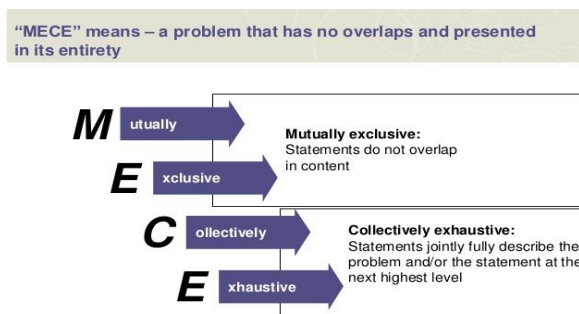


Figure 1 MECE Model

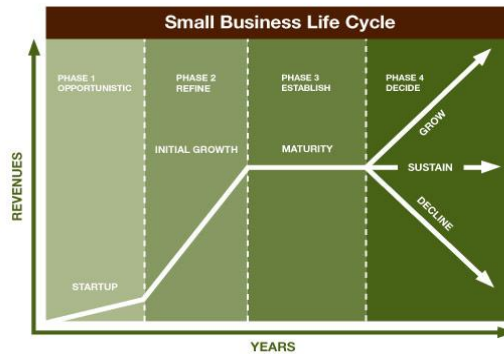


Figure 2 Business life cycle

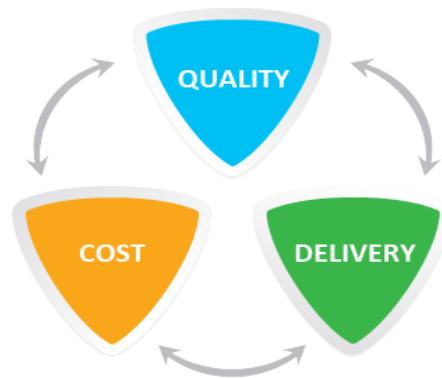


Figure 3 QCD Model

กิจกรรมและWorkshop

Decision

Inspiring Workshop : ฝึกการเขียน Action Plan (PDCA) เพื่อการแก้ไขปัญหาและปรับปรุงประสิทธิภาพงานให้ได้ตามแผนยุทธศาสตร์หลักของบริษัท

Business Model : P-QCD Model, QCD และ Business Model ต่างๆที่ได้เรียน

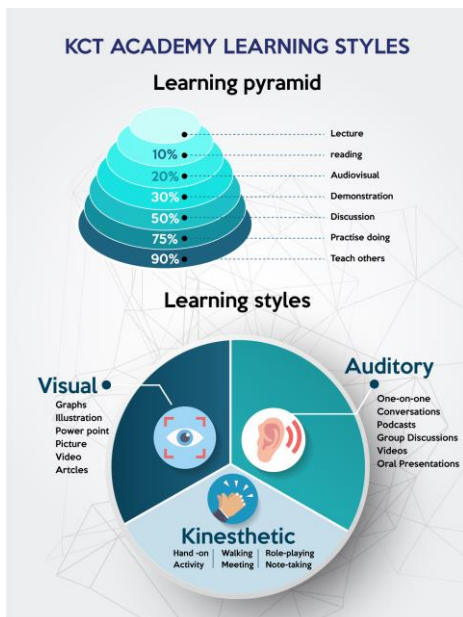
กลุ่มเป้าหมาย

- ✓ ผู้บริหารระดับต้น (Star หรือ Talent)
- ✓ ผู้ที่กำลังจะเริ่มบริหารทีม
- ✓ หัวหน้างาน
- ✓ ผู้ที่สนใจแนวทางการบริหารคนใน Model ต่างๆ

แนวทางที่ใช้ในการอบรม

แนวทางการสัมมนาและรูปแบบการเรียนรู้ : ทฤษฎี 30 : ปฏิบัติ 70

บรรยาย	ถ่ายทอดความรู้ให้ผู้เข้าอบรม
กิจกรรมกลุ่มระดมความคิด	ผู้เข้าอบรมได้เข้าไป “มีส่วนร่วม”
ตัวอย่าง/กรณีศึกษาประกอบ	เพื่อเห็น “ภาพที่ชัดเจน” มากยิ่งขึ้น
การเสวนาตีความ	วิเคราะห์เพื่อเข้าใจให้เชิงลึกเพื่อการประยุกต์ใช้



- ✦ การสัมมนาใช้รูปแบบการเรียนรู้แบบผู้ใหญ่ (Adult Learning) ด้วยวิธีการบรรยายควบคู่กับการปฏิบัติ เน้นการบรรยายแบบให้ผู้เข้าสัมมนาเป็นศูนย์กลางการอบรมการตั้งประเด็นคำถามเพื่อให้ผู้เรียนได้ใช้ความคิด แลกเปลี่ยนประสบการณ์ มีส่วนร่วมในการแสดงความคิดเห็นและนำเสนอ เพื่อให้เกิดความเข้าใจเนื้อหาอย่างแท้จริง และสามารถนำไปประยุกต์ใช้ได้ทันที
- ✦ เนื้อหาของโปรแกรมมีทั้งการบรรยายให้ความรู้ พร้อม VDO ประกอบการบรรยาย, กิจกรรมกลุ่มการระดมความคิด (Brainstorming) , การฝึกปฏิบัติการ (Work Shop), กรณีศึกษาและสถานการณ์จำลอง (Case Study and Simulation) และ การนำเสนอ (Present) ทำให้การเรียนรู้ เกิดความสนุกสนาน และสามารถเข้าใจด้วยตัวเองอย่างแท้จริง
- ✦ วิทยากรทำหน้าที่เป็นผู้อำนวยความสะดวกในการเรียนรู้ ผ่านกระบวนการสอนแบบกลุ่มหรือ Group Coaching ด้วยวิธีการถามตอบและค้นหาคำตอบร่วมกันระหว่างวิทยากรและผู้เรียน เพื่อให้ผู้เรียนได้ฝึกทักษะการตั้งคำถามและหาคำตอบและรู้จักคิดด้วยตนเองสามารถพัฒนาประยุกต์เทคนิคและเครื่องมือไปใช้ได้อย่างเหมาะสมกับบริบทของตนเอง และนำไปสู่การปฏิบัติงานจนเกิดความชำนาญ